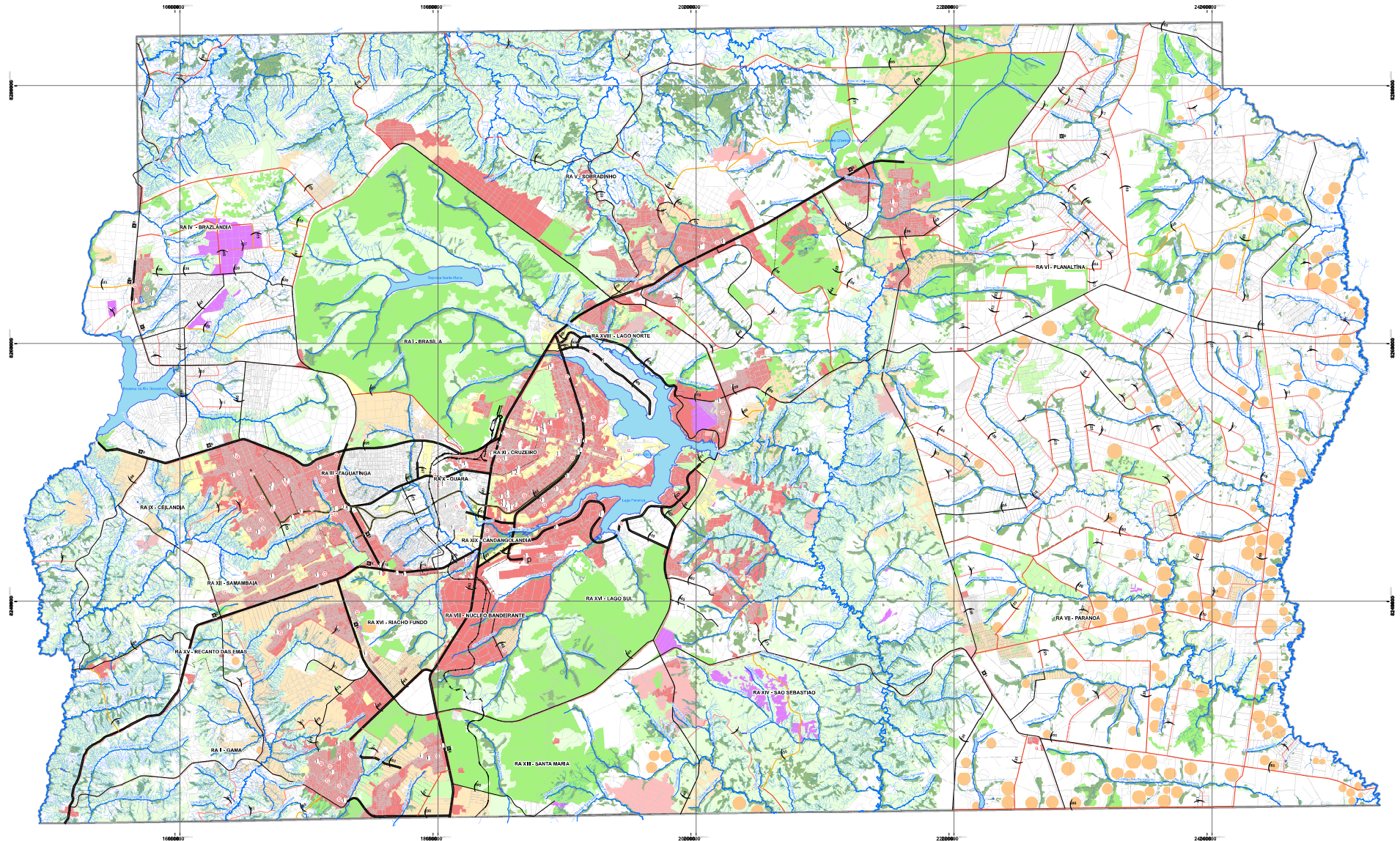
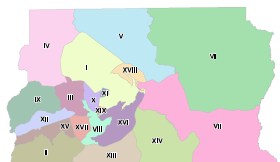


MAPA RODOVIÁRIO DO DISTRITO FEDERAL - 2008



REGIÕES ADMINISTRATIVAS DO DISTRITO FEDERAL



| RA | Nome |
|----------|--------------------|
| RA I | GAMA |
| RA II | CEILÂNDIA |
| RA III | LAGO NORTE |
| RA IV | BRASILÂNDIA |
| RA V | SOBRADINHO |
| RA VI | PLANALTINA |
| RA VII | PARANDA |
| RA VIII | NUCLEO BANDEIRANTE |
| RA IX | GUARÁ |
| RA X | LAGO SUL |
| RA XI | SANTA MARIA |
| RA XII | SAMBÁLIA |
| RA XIII | LAGO NORTE |
| RA XIV | SÃO SEBASTIÃO |
| RA XV | RIACHO FUNDO |
| RA XVI | LAGO SUL |
| RA XVII | RECANTO DAS EMAS |
| RA XVIII | LAGO NORTE |
| RA XIX | CANDANGUÍNIA |
| RA XX | LAGO NORTE |
| RA XXI | LAGO NORTE |
| RA XXII | LAGO NORTE |



ESCALA 1:100.000
 Projeto: Universal Transversa de Mercator, Zona 23 Sul
 Datum Horizontal: Antro Cluza
 Datum Vertical: Imbituba - SC

Fonte dos Mapas:
 Mapa de Uso do Solo, Geotec, 2008
 SPCAD - Sistema Cartográfico do Distrito Federal, escala 1:10.000; hidrografia, sistema viário, limites RA e DF, áreas rurais, aeroportos.
 SEDURH - Secretaria de Desenvolvimento Urbano e Habitação do DF, saúde 2006, segurança 2006.

Mapa de Uso do Solo Geotec 2006

| | |
|----------------------|-------------------------|
| Campanha antropizada | Matas |
| Campanha natural | Pivôs-de-irrigação |
| Cerrado | Ruflorestamento |
| Cerrado degradado | Área urbanizada |
| Chacaras | Área verde intra-urbana |
| Loteamento | |

LEGENDA

- G Saúde 2006
- í Segurança 2006
- Lagos, Lagoas e Represas
- Hidrografia principal
- Hidrografia 1:10.000
- Limites entre RAs
- Limite do Distrito Federal
- Lotes Rurais do DF

RODOVIAS

- | | Federal | Estadual | Vicinal |
|------------------|---------|----------|---------|
| Pavimentadas: | — | — | — |
| Sem Pavimentacao | — | — | — |
| Vias | — | — | — |
| AEROPORTO | p | | |
| FERROVIA | — | | |
| METRO | — | | |